



Wippermann Sonderketten

Rollenketten mit Anbau-Elementen

Beratung & Vertrieb:

**Hilger u. Kern GmbH
Industrietechnik**

+49 621 3705-0
+49 621 3705-200

Käfertaler Straße 253
68167 Mannheim
Deutschland

info@hilger-kern.de
www.hilger-kern.de



WIPPERMANN



Sonderketten

Rollenketten mit Anbau-Elementen für umfassende
Transport- und Förder-Anwendungen



Stauförderkette mit AFS-Clips

Einsatz: Automobil- und Montagetechnik



Rollenkette mit einseitig verlängerten Mitnehmerbolzen

Einsatz: Fördertechnik



Rollenkette vernickelt mit Kunststoffrollen

Einsatz: Elektroindustrie



Triplex-Stauförderkette vernickelt

Einsatz: Fördertechnik, Fördern und Stauen von Stückgut



Hubkette zur Substitution von Zahnstangenantrieben

Einsatz: Autoparksysteme



Sonderkette als Kombination aus Flyerkette (Auflage) und Rollenkette (Antrieb)

Einsatz: Fördertechnik



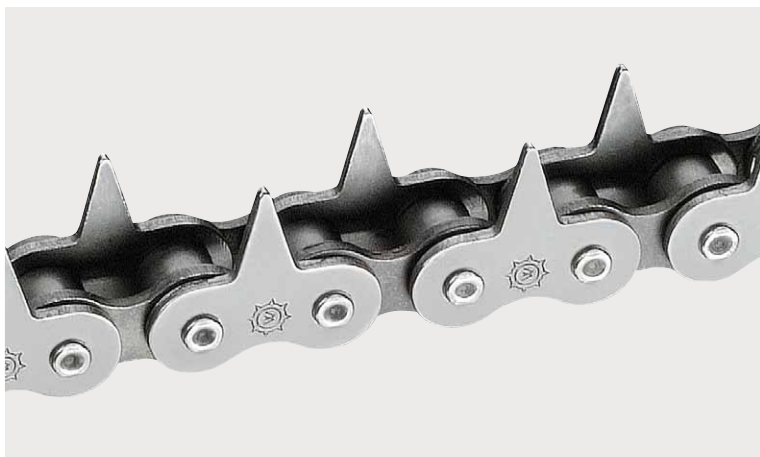
Rollenkette mit Sonder-Außenlaschen zur Aufnahme von Rundteilen

Einsatz: Fördertechnik



Rollenkette mit einseitig verlängerten Bolzen und doppelten Einstichen in Sonderabmessungen

Einsatz: Fördertechnik



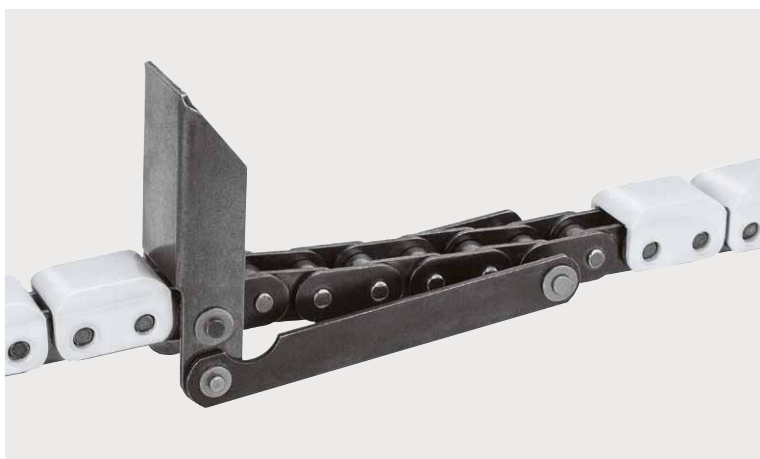
Rollenkette mit wechselseitig montierten Innen- und Außenlaschen als Mitnehmer

Einsatz: Fördertechnik



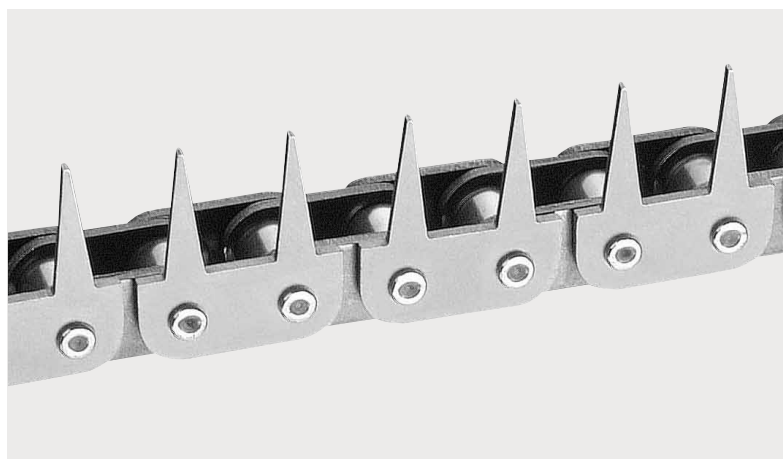
Rollenkette mit lasergeschnittenen Außenlaschen

Einsatz: Papierindustrie



Kipphebelkette mit POM Clips zum schonenden Transport von empfindlichen Gütern

Einsatz: Verpackungsindustrie



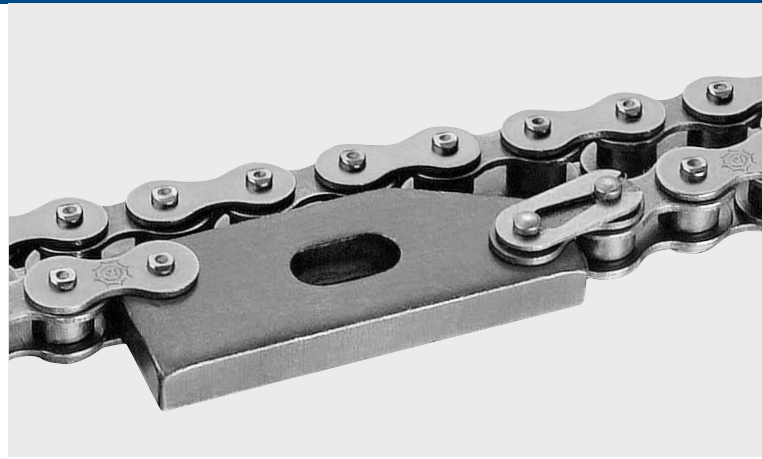
Rollenkette mit lasergeschnittenen Außenlaschen

Einsatz: Verpackungsindustrie



Rollenkette mit lasergeschnittenen, angeschliffenen Außenlaschen

Einsatz: Holzindustrie



Rollenkette mit integriertem Funktionsbauteil

Einsatz: Gerätetechnik



Rollenkette mit aufgesetzten Spezialrollen, elektrisch leitend

Einsatz: Leiterplattenindustrie



Plattenbandkette zur Vernetzung von Werkzeug- und Montagesystemen

Einsatz: Automobil- und Elektroindustrie



Rollenkette rostfrei mit geraden und einseitig abgewinkelten Innen- und Außenlaschen

Einsatz: Fördertechnik



Rollenkette rostfrei mit einseitigen Winkel- bzw. Flachlaschen mit Bolzen

Einsatz: Fördertechnik



Doppelstrang-Rollenkette mit zweiseitigen Winkellaschen und aufgenieteten Profilen

Einsatz: Palettenförderer



Marathon-Rollenkette wartungsfrei mit einseitig verlängerten, abgesetzten Mitnehmerbolzen

Einsatz: Fördertechnik



Rollenkette vernickelt mit einseitigen Winkellaschen am Innen- und Außenglied

Einsatz: Fördertechnik



Rollenkette mit geraden Laschen mit einseitig angeschweißten Platten und Splintbolzen

Einsatz: Fördertechnik



Rollenkette mit verlängerten Bolzen und einseitigen Funktions-Bauteilen mit Rollen

Einsatz: Fördertechnik / Glasindustrie



Rollenkette mit einseitig verlängerten, abgesetzten Bolzen und Sonder-Winkellaschen

Einsatz: Lebensmittelindustrie



Duplex-Rollenkette verzinkt gelb chromatiert mit wechselseitigen Sonder-Mitnehmerbolzen

Einsatz: Hebesysteme



Rollenkette mit einseitig verlängerten Splintbolzen und Sonderaußenglied

Einsatz: Druckindustrie



Sonderkette mit vernickelten Bolzen und Laschen, breiten Kunststoffrollen und Sonder-Befestigungen

Einsatz: Druckindustrie



Rollenkette rostfrei mit Bügellaschen

Einsatz: Verpackungsindustrie



Duplex-Rollenkette mit Winkellaschen und drehbaren Stützrollen sowie angeschliffenen Sondermitnehmern

Einsatz: Verpackungsindustrie / Folientransport



Rollenkette mit einseitig verlängerten Splintbolzen zur Aufnahme von Funktions-Bauteilen

Einsatz: Agrartechnik



Rollenkette mit geraden Laschen und Kunststoffclips mit Elastomerauflage

Einsatz: Fördern ohne Ecken und Kanten



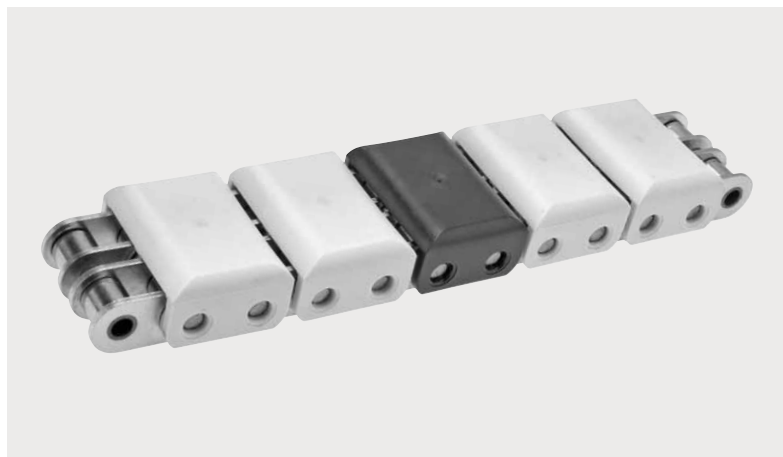
Rollenkette mit Schubbügeln, die unter Last von oben abtauchen (Lastniveau variabel gestaltbar)

Einsatz: Natursteinbearbeitung



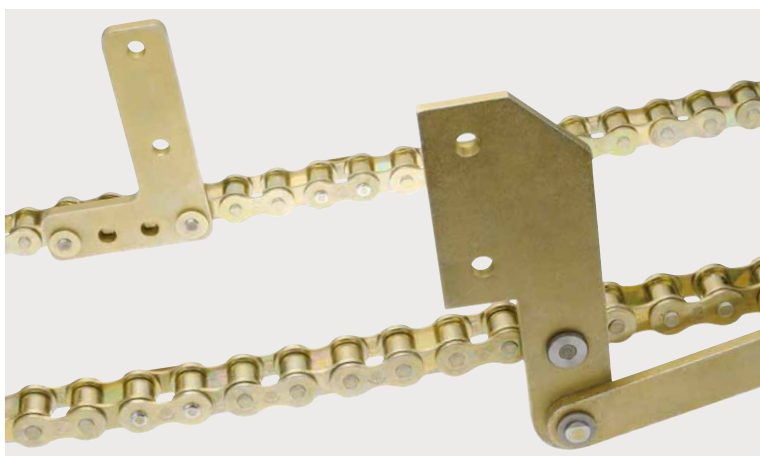
Triplex-Rollenkette mit Schubbügeln, die unter Last von oben abtauchen (Lastniveau variabel gestaltbar)

Einsatz: Lagertechnik



Duplex-Marathon-Rollenkette mit geraden Laschen und Kunststoffclips

Einsatz: Fördern ohne Ecken und Kanten



Rollenkette mit Kipphebel und geradem Mitnehmer

Einsatz: Instant-Kaffeeverpackungsanlagen



Rollenkette mit verstärktem Kipphebelmitnehmer

Einsatz: Möbelindustrie



Rollenkette mit verlängerten Spezialbolzen
Einsatz: Fördertechnik



Rollenkette mit Kunststoffgleitlaschen zum schonenden Transport von Tragsystemen
Einsatz: Automobilindustrie



Rollenkette mit Sonderflachlaschen zur Aufnahme von Werkzeugträgern
Einsatz: Zerspanungstechnik



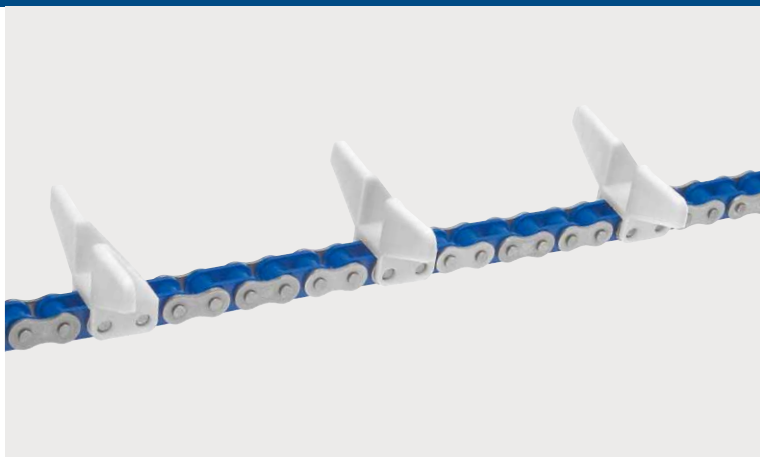
Rollenkette mit Sonderaußenglied
Einsatz: Druckindustrie



Rollenkette mit Sonderbolzen und Kugelrollen für Paternosterschranke
Einsatz: Chemische Industrie



Rollenkette mit langgliedrigen Laschen und Hohlbolzen
Einsatz: Galvanotechnik



Rollenkette mit Kunststoffinnengliedern und Spezialclips
Einsatz: Verpackungsindustrie



Rollenkette mit Winkellaschen und aufgesetzten Rollen für Paternosterschränke
Einsatz: Elektroindustrie



Rollenkette mit Spezialmitnehmern und Gleitstücken
Einsatz: Bekleidungsindustrie



Flyerkette Zink-Aluminium-Flake beschichtet, mit Drahtseil und Laschenendglied
Einsatz: Haustechnik



Rollenkette mit wechselseitig montierten Tragwinkeln
Einsatz: Ofenbau



Rollenkette mit seitlich angesetzten Tragrollen und Winkellaschen
Einsatz: Fördertechnik



Rollenkette kurvengängig mit verschiedenen Mitnehmern



Kettenrad mit verlängerter Nabe



Kettenrad mit eingefrästen Schalttaschen



Sonder-Kettenradscheibe



Kettenrad mit induktivgehärteten Zahnkränzen, Sondernabe und Gewindebohrungen



Kettenkupplung zur elastischen Übertragung von Drehmomenten

Einsatz: Antriebstechnik



Werkzeug-Magazinkette 340 mit vernickelten Töpfen zur Werkzeug-Aufnahme

Einsatz: Fertigungstechnik



Werkzeug-Magazinkette 320 mit vernickelten Töpfen zur Werkzeug-Aufnahme

Einsatz: Fertigungstechnik



Kette-Rad-System als Kombination aus Einfach- und Langgliederkette

Einsatz: Hubkette für Autoklave



Sonder-Kettenrad mit innenverzahnter Nabe



Duplex-Kettenrad zur Flanschaufnahme mit Befestigungsbohrungen



Duplex-Kettenrad mit tolerierter Bohrung



Wippermann jr. GmbH
Delsterner Straße 133
58091 Hagen
Deutschland

Telefon +49 2331 782-0
Fax +49 2331 782-356

E-Mail info@wippermann.com
Internet www.wippermann.com