



BRECO® PinLock

Erläuterung
Verfügbare Riementypen

Beratung & Vertrieb:

**Hilger u. Kern GmbH
Industrietechnik**

+49 621 3705-0
+49 621 3705-200

Käfertaler Straße 253
68167 Mannheim
Deutschland

info@hilger-kern.de
www.hilger-kern.de

BRECO® - PinLock

Präzise. Sicher. Einfache Montage.

BRECO®-PinLock, das ist

- eine Zahnriemenverbindung von höchster Präzision
- hohe Biegewilligkeit und Laufruhe
- ein sehr genauer und gerader Bohrungsverlauf für Verbindungsstifte
- die Möglichkeit mehrfacher Montage / Demontage
- eine einfache vor-Ort-Montage

BRECO®-PinLock

BRECO®-PinLock steht für eine einfache und schnell zu montierende Zahnriemenverbindung, die bereits auf den ersten Blick eine hochwertige Verarbeitung und ausgezeichnete Laufeigenschaften erkennen lässt. Die optimierte Fingerform stellt eine gleichmäßige Belastung in jedem Querschnitt sicher und erlaubt somit eine hohe Belastbarkeit der Verbindung. Die präzise durch Wasserstrahl ausgeschnittenen Fingerkonturen garantieren ein einfaches Zusammenführen der beiden Riemenenden bei der vor-Ort-Montage und einen ruhigen, winkeltreuen Lauf.

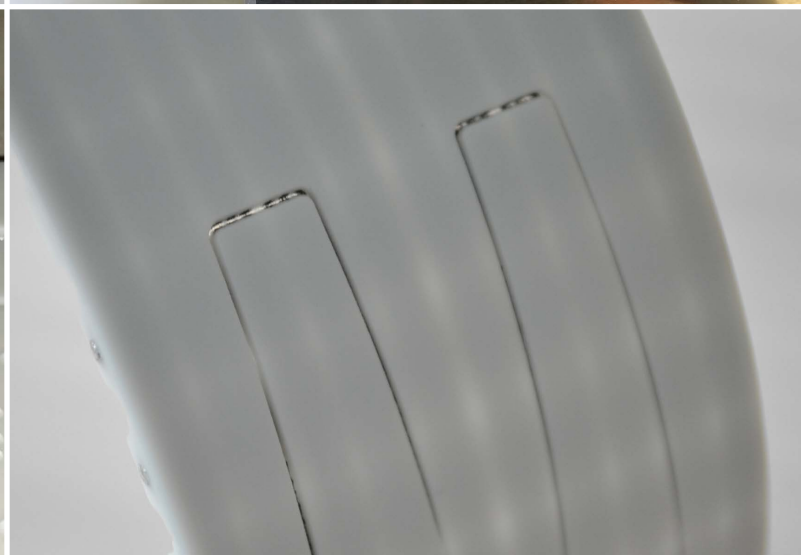
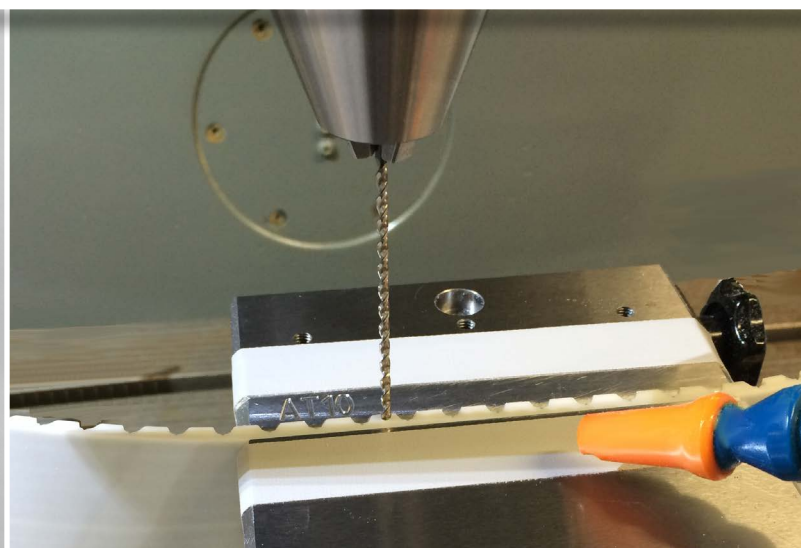
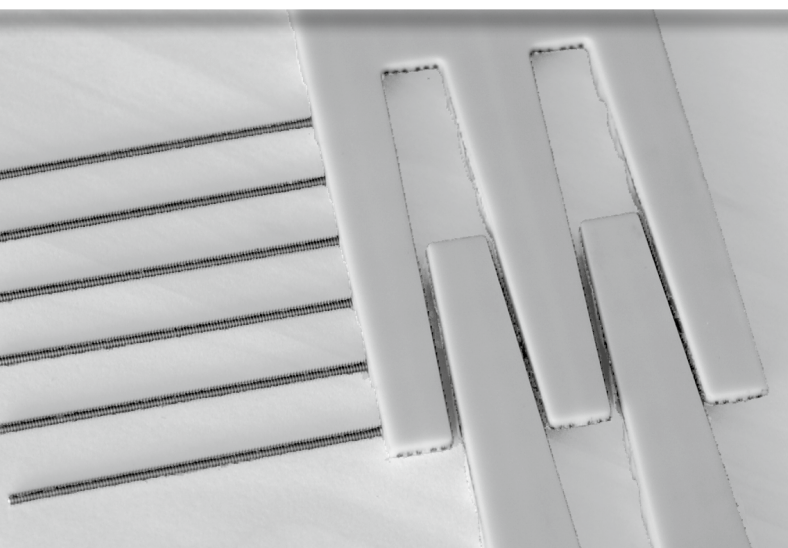
Das Montieren wird durch die CNC-gefrästen sehr gerade ausgeführten Bohrungen und durch das Eindrehen der rostfreien Gewindestifte mittels Akkuschauber zum Kinderspiel. BRECO®-PinLock ist eine sichere und mehrfach verwendbare Zahnriemenverbindung, die auch für beschichtete Zahnriemen und Zahnriemen mit aufgeschweißten Profilen geeignet ist.



BRECO ist Mitglied der Mulco-Europe EWIV



BRECO®-PinLock - Präzise. Sicher. Einfache Montage.



BRECO®-PinLock

Verfügbare Riementypen, -breiten / Zulässige Zugkräfte							
Riemenbreite		[mm]	25	32	50	75	96 (nur T10/AT10) / 100
T10	PinLock6	[N]	-	-	-	-	-
	PinLock10	[N]	300	400	600	900	1200
AT10	PinLock6	[N]	200	300	400	600	800
	PinLock10	[N]	400	500	800	1200	1600
T20	PinLock6	[N]	400	500	800	1200	1600
	PinLock10	[N]	700	900	1500	220	3000
AT20	PinLock6	[N]	500	600	1000	1500	2000
	PinLock10	[N]	1000	1200	2000	3000	4000

PinLock 6/10: Schlossverbindungen mit 6 bzw. 10 Bohrungen für Gewindestifte.
Der für Sie zuständige BRECO-Vertriebspartner gibt Ihnen gerne weitere Informationen.

BRECO[®]-PinLock

Verfügbare Riementypen, -breiten, PinLock-Type / Zulässige Zugkräfte							Stand: September 2015
Riemenbreite		[mm]	25	32	50	75	96 (nur T10/AT10) / 100
T10	PinLock 6	[N]	-	-	-	-	-
	PinLock 10	[N]	300	400	600	900	1200
TK10K6	PinLock 6	[N]	-	-	-	-	-
	PinLock 10	[N]	300	-	600	-	-
TK10K13	PinLock 6	[N]	-	-	-	-	-
	PinLock 10	[N]	-	400	600	900	1200
AT10	PinLock 6	[N]	200	300	400	600	800
	PinLock 10	[N]	400	500	800	1200	1600
ATK10K6	PinLock 6	[N]	-	-	400	-	-
	PinLock 10	[N]	-	300	800	-	-
ATK10K13	PinLock 6	[N]	-	300	400	600	800
	PinLock 10	[N]	-	500	800	1200	1600
T20	PinLock 6	[N]	400	500	800	1200	1600
	PinLock 10	[N]	700	900	1500	2200	3000
AT20	PinLock 6	[N]	500	600	1000	1500	2000
	PinLock 10	[N]	1000	1200	2000	3000	4000
ATK20K13	PinLock 6	[N]	-	-	-	1500	2000
	PinLock 10	[N]	-	-	-	3000	4000

PinLock 6/10: Schlossverbindung mit 6 bzw. 10 Bohrungen für Gewindestifte